

Dreijährige Berufsfachschule
Ergotherapie

Berufsbildende Schulen Wolfsburg
ANNE-MARIE TAUSCH
für Erziehung, Pflege und Therapie



Dreijährige Berufsfachschule Ergotherapie

Ergotherapeutinnen/Ergotherapeuten behandeln, beraten und fördern Patienten jeden Alters, die durch eine Erkrankung, Behinderung oder Entwicklungsverzögerung beeinträchtigt sind. Gezielt eingesetzte Aktivitäten helfen den Menschen aller Altersstufen bei der Bewältigung des täglichen Lebens.

Ausbildungsziele & Berechtigungen

Die Ausbildung befähigt Sie zur professionellen Arbeit mit kranken, entwicklungsverzögerten und beeinträchtigten Menschen jeden Alters. Nach erfolgreich abgeschlossener Berufsausbildung erhalten sie die Berufsbezeichnung „Staatlich anerkannte/-r Ergotherapeutin/ Ergotherapeut“.

Aufnahme- voraussetzungen

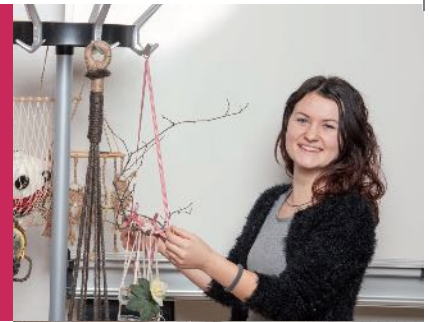
Sekundarabschluss I – Realschulabschluss – oder gleichwertiger Bildungsstand. Weitere Möglichkeiten bzw. Änderungen einer Aufnahmevoraussetzungen können individuell in der Schule erfragt werden.

Ausbildungsablauf

Die Ausbildung dauert drei Jahre. Während des zweiten und am Ende des dritten Ausbildungsjahres wird zusätzlich zum theoretischen Unterricht eine praktische Ausbildung durchgeführt. Die Anleitung erfolgt durch erfahrene Fachkräfte. Anfallende Fahrtkosten zum Erreichen der entsprechenden Einrichtungen müssen von den Schülerinnen und Schülern getragen werden.

Besonderheiten der Ausbildung

Ergotherapie gehört zu den nichtärztlichen Heilberufen. Mit dem Bestehen der Abschlussprüfung kann (bei entsprechender Notenlage) der erweiterte Sekundarabschluss I erworben werden. Zudem ist der Einstieg in die zwölfte Klasse der Fachoberschule Gesundheit und Soziales mit Schwerpunkt Gesundheit und Pflege möglich. Es wird kein Schulgeld erhoben!



Ausbildungsinhalte

Lernort Schule

- Pädagogik
- Psychologie
- Arbeitsrecht
- Medizin
- Kommunikation
- Berufsidentität

Lernort Praxis

- 44 Wochen in verschiedenen ergotherapeutischen Einrichtungen
- Praxisbegleitung erfolgt durch erfahrene Lehrkräfte der Schule sowie Anleiterinnen/Anleiter vor Ort

Berufliche Möglichkeiten

- Praxen für Ergotherapie
- Rehabilitationskliniken
- Krankenhäuser
- Senioreneinrichtungen
- Einrichtungen für entwicklungsverzögerte Kinder
- Einrichtungen für Menschen mit körperlichen, geistigen oder seelischen Beeinträchtigungen

Informationen für Ihre Bewerbung

www.bbs-anne-marie-tausch.de



Anmeldebogen für Ergotherapie

Bewerber/-innen, die sich nach einer früheren Ablehnung zum wiederholten Male bewerben, müssen dies in ihrer Anmeldung vermerken.

Weitere Informationen und Kontakt

Weiterführende Informationen zur Ausbildung finden Sie auf unserer Homepage.

Persönliche Beratungen und Unterrichtshospitationen für Bewerber/-innen und interessierte Arbeitgeber/-innen sind jederzeit möglich.

Regelmäßig finden auch „Tage der offenen Tür“ statt.

Bonhoefferstraße 33

38444 Wolfsburg

Telefon 0 53 61 / 87 27 0

www.bbs-anne-marie-tausch.de



Berufsbildende Schulen Wolfsburg
ANNE-MARIE TAUSCH
für Erziehung, Pflege und Therapie

Bonhoefferstraße 33 · 38444 Wolfsburg
Telefon 0 53 61 / 8 72 70 · Telefax 0 53 61 / 87 27 29
E-Mail bbs-anne-marie-tausch@wolfsburg.de
www.bbs-anne-marie-tausch.de